

JA マイカーローン

店頭・WEB金利引き下げ
キャンペーン

適用期間

平成
30年
1/1
~
平成
30年
3/31

期間内に正式審査のお申し込みで

店頭金利から一律 **0.5%引き下げ**

固定金利3年以内

1.75 %
(年率)

店頭金利

~ **3.30** %
(年率)

固定金利[3年超5年以内]	1.95% (年率)	店頭金利	3.50% (年率)
固定金利[5年超8年以内]	2.25% (年率)	店頭金利	3.80% (年率)
固定金利[8年超10年以内]	2.45% (年率)	店頭金利	4.00% (年率)

お取引内容に応じて店頭金利から最大年▲1.55%の金利となります。

- ・キャンペーン期間内の正式審査お申し込みで▲0.5%
- ・給与振込またはカードローンのお取引・新規ご契約で各▲0.8%
- ・JAカード一体型またはJAネットバンクのお取引・新規ご契約で各▲0.4%

※その他お取引内容については、お近くのJA窓口にてご確認ください。
※本キャンペーンは期間内にネットから事前審査申し込みをいただき、所定の手続きをされた方も対象となります。

※平成30年1月1日~平成30年3月31日に新規に正式審査をお申し込みいただき、かつお借り入れをされた場合の適用金利です。適用期間経過後は金利が異なる場合があります。

※表示金利は保証機関が定める保証料を含みます。

広がる夢を応援金利



新車・中古車購入費用、車検費用、運転免許取得費用
などにご利用いただけます。

マイカー生活サポーター。

JAバンクは、カーライフをサポートする魅力あるプランをご用意しています。

JA 教育ローン

とくとくプラン

適用期間

平成
30年
1/1
~
平成
30年
3/31

手数料不要!

固定金利3年以内

1.80 %
(年率)

店頭金利

~ **3.10** %
(年率)

固定金利[3年超5年以内]	2.00% (年率)	店頭金利	3.30% (年率)
固定金利[5年超8年以内]	2.30% (年率)	店頭金利	3.60% (年率)
固定金利[8年超10年以内]	2.50% (年率)	店頭金利	3.80% (年率)

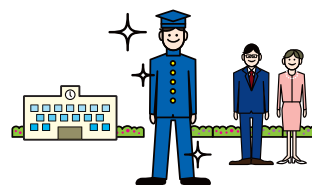
お取引内容(給与振込・JAカード一体型・カードローン等)に応じて店頭金利から最大年▲1.30%の金利となります。

※その他お取引内容については、お近くのJA窓口にてご確認ください。

※平成30年1月1日~平成30年3月31日に新規に正式審査をお申し込みいただき、かつお借り入れをされた場合の適用金利です。適用期間経過後は金利が異なる場合があります。

※表示金利は保証機関が定める保証料を含みます。

明日の安心サポート金利



入学金、授業料のほか、アパートの入居費用
などにもご利用いただけます。

未来の夢研究所。

JAバンクは、学費をサポートする教育ローンで進学の夢を応援します。

インターネットでかんたん事前審査申し込み!!

PC・スマートフォンでご利用可能

事前審査申し込み方法



1

JAバンク神奈川のホームページにアクセス!!

JAバンク神奈川 検索

24時間受付OK!! クリック

QRコード読み取り可能な端末はこちらから



2

サイト内の下記バナーをクリック



3

必要事項をご入力

事前審査結果はEメールにてご連絡いたします。

※正式なお申し込みは、JA窓口でのお手続きが必要です。

※ローンのご相談はお近くのJA窓口までお気軽にお越しください。

JAバンク神奈川

JAバンクは貯金・ローンなどJAの金融部門の愛称です。

JAマイカーローン

とくとくプラン

- ご利用いただける方**
- お借入れ時の年齢が満18歳(自営業者の方またはインターネットからの申し込みの場合は満20歳)以上であり、最終償還時の年齢が満80歳未満の方。
 - 継続して安定した収入が見込まれる方。
 - 入社月まで3か月以内の就職が内定した方。
 - 当JAが指定する保証機関の保証が受けられる方。
 - その他当JAが定める条件を満たしている方。
- お 使 い み ち**
- 新車・中古車の購入費用、車検費用、運転免許取得費用等(お借入れ申込日から3か月前にお支払済みの資金を含みます。)
 - 他社自動車ローンの借換
- ご 融 資 金 額** 10万円以上1,000万円以内
※ただし、就職内定者の場合、300万円を上限とします。
- ご 融 資 期 間** 10年以内
※ただし、お借換資金の場合は、現在お借入れ中のローンの残存期間内とします。
- ご 融 資 利 率**
- ご融資利率には、年0.85%の保証料を含みます。
 - 利率は店頭およびホームページに掲載します。
- ご 返 済 方 法** 元利均等毎月返済(ボーナス併用可)
元利金のご返済は貯金口座から自動振替とさせていただきます。
- 返済試算額の入手方法** 店頭でお申し出いただければ、お客様の返済額を試算いたします。
- 担 保 ・ 保 証** 担保・保証人は不要です。ただし、当JAが指定する保証機関(基金協会・信用保証(株)・三菱UFJニコス(株)のいずれか)の保証をご利用いただけます。
- 手 数 料** 不要です。

JA教育ローン

とくとくプラン

- ご利用いただける方**
- お借入れ時の年齢が満20歳以上であり、最終償還時の年齢が満72歳未満の方。
 - 継続して安定した収入のある方。
 - 教育施設(大学、短期大学、高等学校、中学校(私立学校法人)など)に就学予定または就学中のご子弟のいる方。
 - 当JAが指定する保証機関の保証が受けられる方。
 - その他当JAが定める条件を満たしている方。
- お 使 い み ち**
- 入学金、授業料、ほかに施設費など学校へ納入する資金や、就学のためのアパート入居費用等。(お借入れ申込日から3か月前にお支払済みの資金を含みます。)
 - 他金融機関から借入中の教育資金の借換
- ご 融 資 金 額** 10万円以上1,000万円以内
- ご 融 資 期 間** 据置期間を含め最長15年(在学期間+9年)以内
※ただしお借換資金の場合は、現在お借入れ中のローンの残存期間内とします。
※据置期間は、初回ご融資日からご融資対象子弟の卒業予定年月の末日の6か月後までの範囲内とします。
- ご 融 資 利 率**
- ご融資利率には、年1.0%の保証料を含みます。
 - 利率は店頭およびホームページに掲載します。
- ご 返 済 方 法** 元利均等毎月返済(ボーナス併用可)
元利金のご返済は貯金口座から自動振替とさせていただきます。
- 返済試算額の入手方法** 店頭でお申し出いただければ、お客様の返済額を試算いたします。
- 担 保 ・ 保 証** 担保・保証人は不要です。ただし、当JAが指定する保証機関(基金協会・信用保証(株)・三菱UFJニコス(株)のいずれか)の保証をご利用いただけます。
- 手 数 料** 不要です。

※お申し込みの際は、当JAおよび当JAが指定する保証機関の所定の審査があります。審査の結果によっては、本ローンのお申し込みについてご希望に沿いかねる場合があります。

※優遇金利適用期間中にご返済の滞りなどが発生した場合には、優遇金利を中止し、店頭金利に引き上げさせていただきます。

※ローン商品の詳しい内容については、店頭で説明書をご用意しております。

※詳しくは窓口までお問い合わせください。



詳しくは、窓口でお気軽にご相談ください。 [JA かながわ西湘](#) [検索](#)

久野支店 ☎ 0465(34)5363
足柄支店 ☎ 0465(35)3518
報徳支店 ☎ 0465(36)2184
豊川支店 ☎ 0465(36)3166
下府中支店 ☎ 0465(47)4831
酒匂支店 ☎ 0465(48)7881
上府中支店 ☎ 0465(42)1007
下曾我支店 ☎ 0465(42)0747
曾我支店 ☎ 0465(42)3574

下中支店 ☎ 0465(43)0312
片浦支店 ☎ 0465(29)0011
大窪支店 ☎ 0465(24)2318
国府津支店 ☎ 0465(47)4178
早川支店 ☎ 0465(22)3966
湯河原支店 ☎ 0465(62)3183
湯河原中央支店 ☎ 0465(62)6146
真鶴駅前支店 ☎ 0465(68)2135
箱根支店 ☎ 0460(82)2208

仙石原支店 ☎ 0460(84)8102
大井支店 ☎ 0465(82)0154
相和支店 ☎ 0465(82)2286
中井支店 ☎ 0465(81)1121
井ノ口支店 ☎ 0465(81)0351
松田支店 ☎ 0465(82)4158
山北支店 ☎ 0465(75)0004
清水支店 ☎ 0465(77)2010
南足柄支店 ☎ 0465(74)4111

岡本支店 ☎ 0465(74)1611
岩原支店 ☎ 0465(74)1580
福沢支店 ☎ 0465(74)1612
開成支店 ☎ 0465(82)0169
住宅ローンセンター
☎ 0465(46)1178