

# JA マイカーローン

## とくとくプラン

手数料不要!

適用期間

平成30年 10/1  
~  
平成30年 12/31

保証料  
込!

固定金利3年以内  
優遇金利

年 **1.75%** (2.25%)

店頭金利  
~ **3.30%** (3.80%)

|            | 優遇金利                   | 店頭金利                   |
|------------|------------------------|------------------------|
| [3年超5年以内]  | 年 <b>1.95%</b> (2.45%) | ~ <b>3.50%</b> (4.00%) |
| [5年超8年以内]  | 年 <b>2.25%</b> (2.75%) | ~ <b>3.80%</b> (4.30%) |
| [8年超10年以内] | 年 <b>2.45%</b> (2.95%) | ~ <b>4.00%</b> (4.50%) |

お取引内容(項目I・II)に応じて店頭金利から最大年▲1.55%の金利となります。

|                 |  |
|-----------------|--|
| 項目I<br>(▲0.90%) | 給与振込み(10万円以上)のお取引▲0.40%                          |
|                 | JAカード一体型(携帯電話料金もしくは公共料金のうち1件以上のカード引落し)のお取引▲0.20% |
|                 | JAカードローン(住宅ローン利用者専用カードローン含む)のご契約▲0.20%           |
|                 | JAネットバンクのご利用▲0.10%                               |
| 項目II            | その他JA所定のお取引で▲0.65%                               |

### 広がる夢を応援金利



新車・中古車購入費用、車検費用、運転免許取得費用  
などにご利用いただけます。

※表示金利は保証機関の審査により決定する保証料年0.85%(または1.35%)を含みます。

# JA 教育ローン

## とくとくプラン

手数料不要!

適用期間

平成30年 10/1  
~  
平成30年 12/31

保証料  
込!

固定金利3年以内  
優遇金利

年 **1.80%** (2.30%)

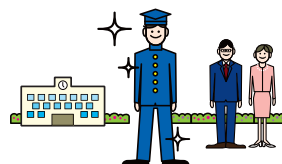
店頭金利  
~ **3.20%** (3.70%)

|             | 優遇金利                   | 店頭金利                   |
|-------------|------------------------|------------------------|
| [3年超5年以内]   | 年 <b>2.00%</b> (2.50%) | ~ <b>3.40%</b> (3.90%) |
| [5年超8年以内]   | 年 <b>2.30%</b> (2.80%) | ~ <b>3.70%</b> (4.20%) |
| [8年超10年以内]  | 年 <b>2.50%</b> (3.00%) | ~ <b>3.90%</b> (4.40%) |
| [10年超15年以内] | 年 <b>3.00%</b> (3.50%) | ~ <b>4.40%</b> (4.90%) |

お取引内容(項目I・II)に応じて店頭金利から最大年▲1.40%の金利となります。

|                 |  |
|-----------------|--|
| 項目I<br>(▲0.90%) | 給与振込み(10万円以上)のお取引▲0.40%                          |
|                 | JAカード一体型(携帯電話料金もしくは公共料金のうち1件以上のカード引落し)のお取引▲0.20% |
|                 | JAカードローン(住宅ローン利用者専用カードローン含む)のご契約▲0.20%           |
|                 | JAネットバンクのご利用▲0.10%                               |
| 項目II            | その他JA所定のお取引で▲0.50%                               |

### 明日の安心サポート金利



入学金、授業料のほか、アパートの入居費用  
などにもご利用いただけます。

※表示金利は保証機関の審査により決定する保証料年1.00%(または1.50%)を含みます。

※平成30年10月1日~平成30年12月31日に新規に正式審査をお申し込みいただき、かつお借り入れをされた場合の適用金利です。適用期間経過後は金利が異なる場合があります。  
※その他お取引内容については、お近くのJA窓口にてご確認ください。

## インターネットでかんたん事前審査申し込み!!

PC・スマートフォンでご利用可能

事前審査申し込み方法



1

JAバンク神奈川のホームページにアクセス!!  
**JAバンク神奈川** 検索  
24時間受付OK!! クリック

QRコード読み取り可能な端末はこちらから



2

サイト内の下記バナーをクリック



3

必要事項をご入力  
事前審査結果はEメールにてご連絡いたします。

※正式なお申し込みは、JA窓口でのお手続きが必要です。

※ローンのご相談はお近くのJA窓口までお気軽にお越しください。

# JAマイカーローン

## とくとくプラン

- ご利用いただける方 ●お借入れ時の年齢が満18歳(自営業者の方またはインターネットからの申し込みの場合は満20歳)以上であり、最終償還時の年齢が満80歳未満の方。  
●継続して安定した収入が見込まれる方。  
●入社月まで3か月以内の就職が内定した方。  
●当JAが指定する保証機関の保証が受けられる方。  
●その他当JAが定める条件を満たしている方。
- お 使 い み ち ●新車・中古車の購入費用、車検費用、運転免許取得費用等(お借入れ申込日から過去3か月以内にお支払済みの資金を含みます。)  
●他社自動車ローンの借換
- ご 融 資 金 額 10万円以上1,000万円以内  
※ただし、新卒内定者の場合、300万円を上限とします。
- ご 融 資 期 間 10年以内  
※ただし、お借換資金の場合は、現在お借入れ中のローンの残存期間内とします。
- ご 融 資 利 率 ●ご融資利率には、年0.85%(または1.35%)の保証料を含みます。  
●利率は店頭およびホームページに掲示します。
- ご 返 済 方 法 元利均等毎月返済(ボーナス併用可)  
元利金のご返済は貯金口座から自動振替とさせていただきます。
- 返済試算額の入手方法 店頭でお申し出いただければ、お客様の返済額を試算いたします。
- 担 保 ・ 保 証 担保・保証人は不要です。ただし、当JAが指定する保証機関(基金協会・信用保証(株)・三菱UFJニコス(株)のいずれか)の保証をご利用いただけます。
- 手 数 料 不要です。

# JA教育ローン

## とくとくプラン

- ご利用いただける方 ●お借入れ時の年齢が満20歳以上であり、最終償還時の年齢が満72歳未満の方。  
●継続して安定した収入のある方。  
●教育施設(大学、短期大学、高等学校、中学校(私立学校法人)など)に就学予定または就学中のご子弟のいる方。  
●当JAが指定する保証機関の保証が受けられる方。  
●その他当JAが定める条件を満たしている方。
- お 使 い み ち ●入学金、授業料、ほかに施設費など学校へ納入する資金や、就学のためのアパート入居費用等。(お借入れ申込日から過去3か月以内にお支払済みの資金を含みます。)  
●他金融機関から借入中の教育資金の借換
- ご 融 資 金 額 10万円以上1,000万円以内
- ご 融 資 期 間 据置期間を含め最長15年(在学期間+9年)以内  
※ただしお借換資金の場合は、現在お借入れ中のローンの残存期間内とします。  
※据置期間は、初回ご融資日からご融資対象子弟の卒業予定年月の末日の6か月後までの範囲内とします。
- ご 融 資 利 率 ●ご融資利率には、年1.00%(または1.50%)の保証料を含みます。  
●利率は店頭およびホームページに掲示します。
- ご 返 済 方 法 元利均等毎月返済(ボーナス併用可)  
元利金のご返済は貯金口座から自動振替とさせていただきます。
- 返済試算額の入手方法 店頭でお申し出いただければ、お客様の返済額を試算いたします。
- 担 保 ・ 保 証 担保・保証人は不要です。ただし、当JAが指定する保証機関(基金協会・信用保証(株)・三菱UFJニコス(株)のいずれか)の保証をご利用いただけます。
- 手 数 料 不要です。

※お申し込みの際は、当JAおよび当JAが指定する保証機関の所定の審査があります。審査の結果によっては、本ローンのお申し込みについてご希望に沿いかねる場合があります。

※優遇金利適用期間中にご返済の滞りなどが発生した場合には、優遇金利を中止し、店頭金利に引き上げさせていただきます。

※ローン商品の詳しい内容については、店頭で説明書をご用意しております。

※詳しくは窓口までお問い合わせください。



詳しくは、窓口でお気軽にご相談ください。

JA かながわ西湘 検索

久野支店 ☎ 0465(34)5363  
足柄支店 ☎ 0465(35)3518  
報徳支店 ☎ 0465(36)2184  
豊川支店 ☎ 0465(36)3166  
下府中支店 ☎ 0465(47)4831  
酒匂支店 ☎ 0465(48)7881  
上府中支店 ☎ 0465(42)1007  
下曾我支店 ☎ 0465(42)0747  
曾我支店 ☎ 0465(42)3574

下中支店 ☎ 0465(43)0312  
片浦支店 ☎ 0465(29)0011  
大窪支店 ☎ 0465(24)2318  
国府津支店 ☎ 0465(47)4178  
早川支店 ☎ 0465(22)3966  
湯河原支店 ☎ 0465(62)3183  
湯河原中央支店 ☎ 0465(62)6146  
真鶴駅前支店 ☎ 0465(68)2135  
箱根支店 ☎ 0460(82)2208

大井支店 ☎ 0465(82)0154  
相和支店 ☎ 0465(82)2286  
中井支店 ☎ 0465(81)1121  
井ノ口支店 ☎ 0465(81)0351  
松田支店 ☎ 0465(82)4158  
山北支店 ☎ 0465(75)0004  
清水支店 ☎ 0465(77)2010  
南足柄支店 ☎ 0465(74)4111  
岡本支店 ☎ 0465(74)1611

岩原支店 ☎ 0465(74)1580  
福沢支店 ☎ 0465(74)1612  
開成支店 ☎ 0465(82)0169  
住宅ローンセンター  
☎ 0465(46)1178