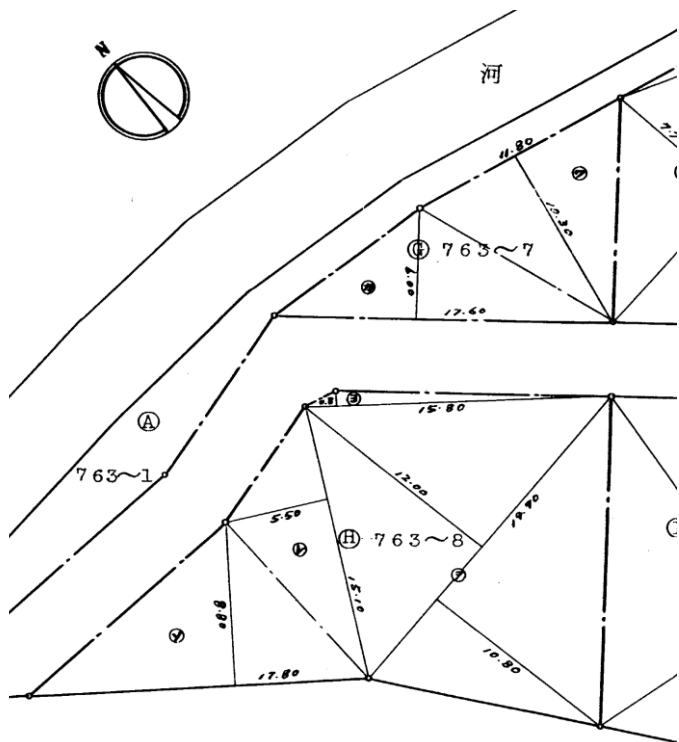


売地

真鶴町岩

- 真鶴駅から徒歩23分 1,800m
- 真鶴小学校 2,000m
- 小田原百貨店 1,600m



物件種目	売地			
用途	住宅			
最寄駅	真鶴駅			
土地面積	公簿	351.74 m ²	106.401 坪	セットバック
	予定面積	m ²	坪	面積 m ²
価格	800 万円		3.3m ² 単価	7.52 万円
物件所在地	足柄下郡真鶴町岩字馬場763番8			
交通	東海道線「真鶴駅」まで徒歩23分			
土地権利	所有権	地目	山林	
都市計画	非線引き	用途地域	無指定	
建ぺい率	60%	容積率	200%	
他の法令上の制限	まちづくり条例:普通住宅区域乙地区,高さ制限10m,敷地最小限度150m ² ,壁面後退1m 土砂災害警戒区域			
地勢	平坦地			
引渡条件	現況引渡			
現況	更地	引渡日	相談	
接道状況	北東側および北西側が4mの公道に接する。			
設備	東京電力,プロパンガス 上水道、浄化槽			
備考	容認事項として、隣地より竹林が越境しています。 現在駐車場として賃貸中 5,000円×3台			

(公社)全国宅地建物取引業保証協会会員 (公社)神奈川県宅地建物取引業協会会員 小田原市鴨宮 627 番地 取引態様 手数料 情報公開日
 神奈川県知事免許(8)第17798号 ☎0465(46)1001 媒介 広・可イ・可 分かれ R4.12.19
JAかながわ西湘不動産株式会社 ファックス 0465(46)1007 定休日 日曜日・水曜日・祝日 営業時間 9:45~17:30