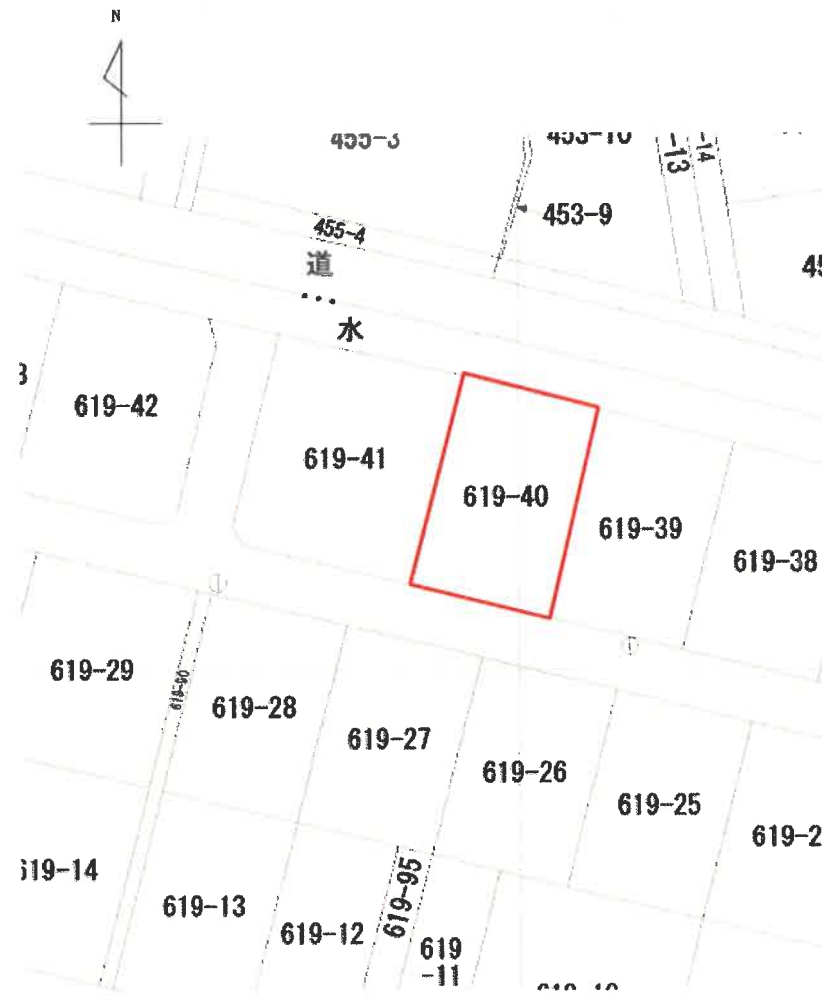


売地

三竹

- ◎ 建築条件なし お好きなハウスメーカーでどうぞ
- ◎ 閑静な住宅街
- ◎ 南道路



※図面と現況が異なる場合は、現況を優先させていただきます

物件種目	売地			
用途	住宅			
最寄駅	大雄山線 相模沼田駅			
土地面積	公簿 実測	158.89 m ² - m ²	48.06 坪 #VALUE! 坪	他私道 面積 -
価格	980 万円		3.3m ² 単価	22.8 万円
物件所在地	南足柄市三竹字五反田619番40			
交通	大雄山線相模沼田駅より徒歩12分			
土地権利	所有権	地目	宅地	
都市計画	市街化区域	用途地域	第一種低層住居専用地域	
建ぺい率	50%	容積率	100%	
他の法令上の制限				
地勢	平坦地			
引渡条件	現況有姿			
現況	更地	引渡日	相談	
接道状況	南側約4.0mの公道に約9.9m接する			
設備	上水道、下水道、東京電力、プロパンガス			
備考				

(公社)全国宅地建物取引業保証協会会員 (公社)神奈川県宅地建物取引業協会会員

神奈川県知事免許(7)第17798号

JAかながわ西湘不動産株式会社 あしがら営業所

足柄上郡開成町みなみ一丁目23番地9

☎0465(82)3133

ファックス 0465(82)3177

定休日 日曜日・水曜日・祝日 営業時間 9:45~17:30

取引態様
一般媒介

手数料
分かれ

情報公開日
28.8.15

広・可 イ・可