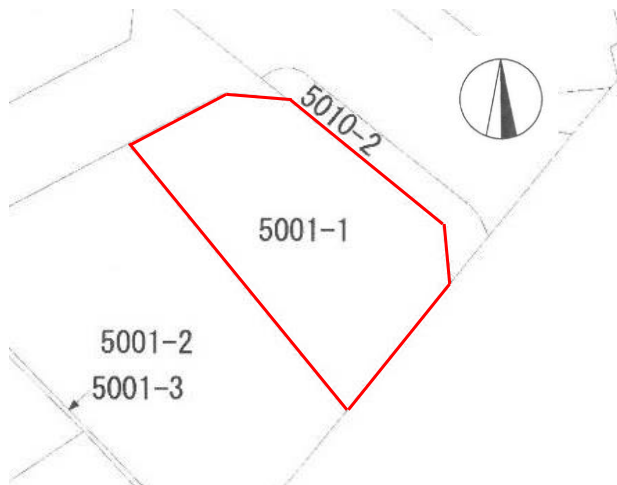


# 売地

吉田島

- ◎ お好きなハウスメーカーで建築いただけます
- ◎ 新松田駅 徒歩約23分 開成駅 徒歩約25分
- ◎ 三面接道で日当たり良好
- ◎ スーパー徒歩圏内



物件種目	売地			
用途	住宅			
最寄駅	小田急線 新松田駅			
土地面積	公簿	221.00 m <sup>2</sup> 66.85 坪	他私道	—
	実測	— m <sup>2</sup> — 坪	面積	—
価格	1,880 万円		3.3m <sup>2</sup> 単価	約28.1 万円
物件所在地	足柄上郡開成町吉田島5001番1			
交通	新松田駅 徒歩約23分 開成駅 徒歩約25分			
土地権利	所有権	地目	畑	
都市計画	市街化区域	用途地域	第1種住居地域	
建ぺい率	60%	容積率	200%	
他の法令上の制限	準防火地域			
地勢	平坦地			
引渡条件	現況有姿、農転、公簿売買※区画整理完了地のため確定測量はしません			
現況	更地	引渡日	相談	
接道状況	法42条1項1号に南側約10.54m接道、東側約17.02m接道 北側約11.11m接道			
設備	ガス:プロパン 電力会社:選択可 上下水道:前面道路本管あり(敷地内引込あり)			
備考	松ノ木河原地区地区計画あり(B地区) 境界杭:6点全カ所確認済み(令和5年3月)			

(社)全国宅地建物取引業保証協会会員 (社)神奈川県宅地建物取引業協会会員  
神奈川県知事免許(9)第17798号  
JAかながわ西湘不動産株式会社 あしがら営業所

足柄上郡開成町みなみ1丁目23番地9  
☎0465(82)3133  
ファックス 0465(82)3177  
定休日 日曜日・水曜日・祝日 営業時間 9:45~17:30

取引態様 手数料  
一般媒介 分かれ  
担当:熊澤

情報公開日  
令和6年3月