

2023年8月31日

お客さま本位の業務運営に関する取組状況および K P I 実績値の公表について

J Aグループは、食と農を基軸として地域に根ざした協同組合として、助け合いの精神のもとに、持続可能な農業と豊かで暮らしやすい地域社会の実現を理念として掲げています。

当組合では、この理念のもと、「お客さま本位の業務運営に関する取組方針」を公表するとともに、組合員・利用者の皆さまの安定的な資産形成に貢献するための具体的な取組みを実践しており、今回その取組状況を公表いたします。

また、上記とあわせ「お客様本位の良質な金融商品・サービスを提供する金融事業者をお客さまが選ぶ上で比較することのできる統一的な指標」（「比較可能な共通K P I」）も同時に公表いたします。

かながわ西湘農業協同組合

I.取組状況

1 お客さまへの最適な商品提供 【原則2本文および(注)、原則3(注)原則6本文および(注2、3)】

- 特定の投資運用会社に偏ることなく、社会情勢や手数料の水準等も踏まえたうえで、お客さまの多様なニーズにお応えし、長期安定的な資産形成・運用に資する最適な投資信託を取り扱っております。なお、当組合は、金融商品の組成に携わっておりません。
- JAバンク全体では商品新規導入を行う際は、第三者評価機関からの意見を伺いながら、お客様のニーズに合った商品を取入れ、パフォーマンスが芳しくない場合は取扱いを行わない等、定期的な商品ラインアップの見直しを行っております。それにより以下のように商品数が増減いたします

<投資信託の取扱い商品ラインナップ(2023年3月末時点)>

カテゴリ	国内	海外
債券型	1 (前年度末:1)	8 (前年度末:8)
株式型	6 (前年度末:6)	7 (前年度末:7)
REIT型	2 (前年度末:2)	3 (前年度末:3)
バランス型	11 (前年度末:11)	

※ 現在、新規でお申込みいただけないファンドも含まれておりますが、公社債投信は含んでおりません。

<商品選定の考え方>

お客さまの資産形成・資産運用に貢献するため長期・積立・分散投資の多様なニーズにお応えできるよう、農林中央金庫が外部評価機関を活用して、定性・定量面から選定したJAバンクセレクトファンドを採用しております。

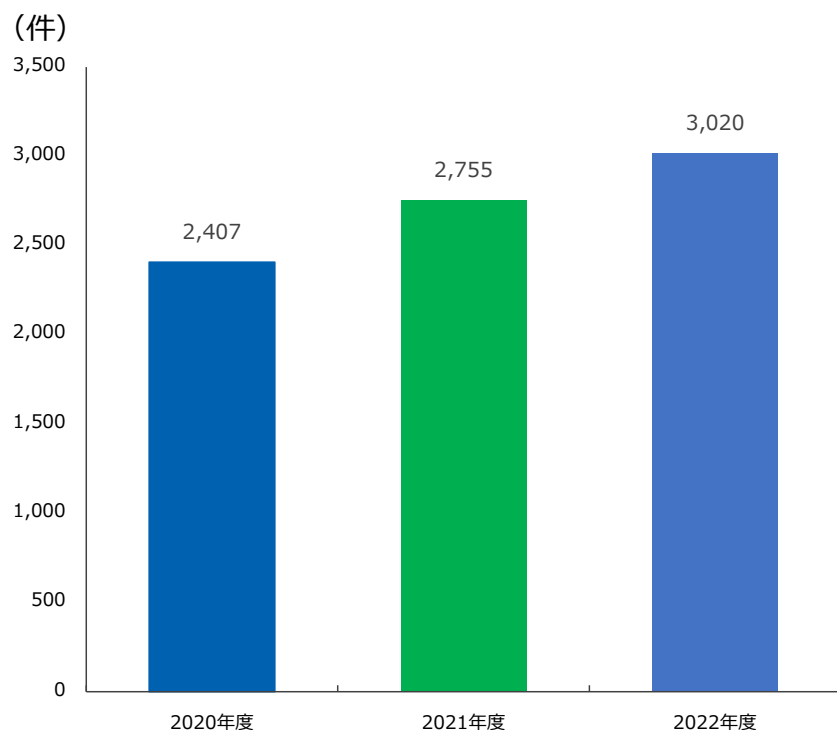
1. 将来の備えに向けて、「長期投資」を前提とした投資信託であること
2. 過去の運用実績が相対的に良好であること
3. 過去の運用成績の再現性が認められること
4. 手数料が良心的な水準であること
5. これから将来に向けて資産を築いていく資産形層に向け、過度に分配金を捻出する投資信託ではないこと

I.取組状況

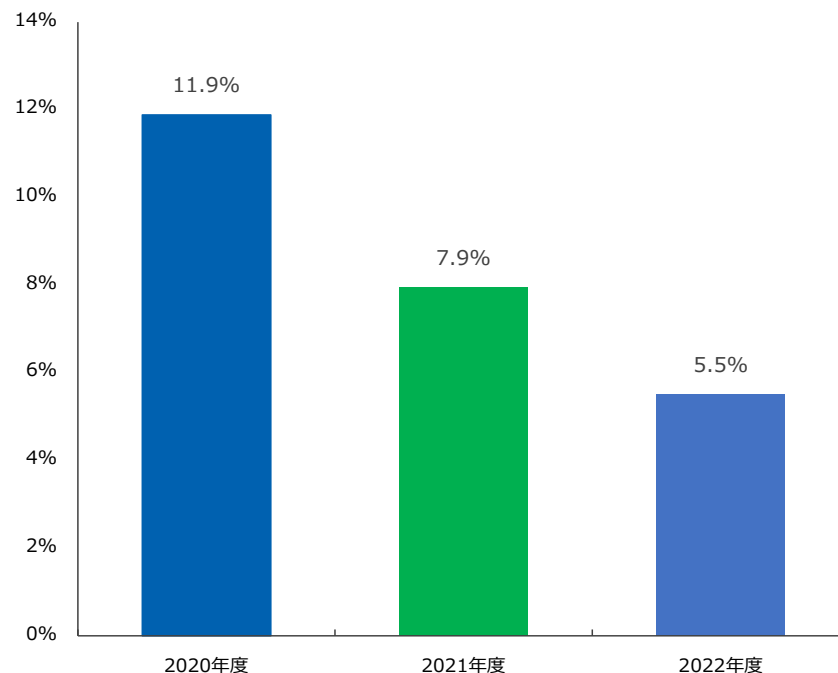
2 お客様本位のご提案と情報提供①【原則2本文および(注)、原則5本文および(注1～5)、原則6本文および(注1、2、4、5)】

- お客様に安定的な運用成果をご享受いただくために、お客様の金融知識・経験・財産、ニーズや目的に合わせて適切な情報提供を行うとともに、分散投資・長期投資の有用性をご提案した結果、「投信つみたて」を利用されるお客様が増加し、「毎月分配型ファンド」を選択されるお客様の比率が低下いたしました。

<投信つみたて契約件数の推移>



<購入額に占める毎月分配型ファンドの比率>



I. 取組状況

2 お客さま本位のご提案と情報提供②【原則4、原則5本文および（注1～5）、原則6本文および（注1、2、4、5）】

- お客さまの投資判断に資するよう、商品のリスク特性・手数料等の重要な事項について分かりやすくご説明し、必要な情報を十分にご提供するために、J Aバンクセレクトファンドマップ、J Aバンクファンドマップ等を活用のうえ簡潔かつ分かりやすい情報提供を実施しました。
- なお、2022年4月から重要情報シートを導入しております。

JAバンク ファンドマップ 2023年8月17日

安定型 中間型(安定～中間) 中間型(中間～積極) 積極型

リスクの小さい順番に並んでいるんだね! 自分のスタイルにあったファンドが分かるね!

左からリスクの小さい順番に並んでいるんだね!

自分のスタイルにあったファンドが分かるね!

投資対象や運用方針の分かりやすい項目を重視したファンド、インデックス型ファンドや投資銘柄がわかりやすいファンド、資産配分比率が毎年設定されているファンドなどが該当。

運用会社の信頼力をより重視したファンド、アクティブ型ファンドなどが該当。

【重要情報シート】のご提案、お問い合わせ先

かながわ西湘農業協同組合
登録名称 西湘
代表取締役 関東財務局長 倉金 613号

一定の投資性金融商品の販売・販売仲介に係る「重要情報シート」(金融事業者編)

1. 当組合の基本情報 (当組合はお客様に金融商品の販売【又は販売仲介】をする者です)

組合名	かながわ西湘農業協同組合
登録番号	登録金融機関 関東財務局長 (倉金) 613号
加入協会	ありません
当組合の概要を記したウェブサイト	https://ja-kanasei.or.jp/

2. 取扱商品 (当組合がお客様に提供できる金融商品の種類は次のとおりです)

野金 (投資性なし)	円	貯金 (投資性あり)	円
国内株式	○	外国株式	○
円建債券	○	外貨建債券	○
特殊な債券 (仕組債等)	○	投資信託	○
ファンドラップ	○	ETF、ETN	○
REIT	○	その他の上場商品	○
保険 (投資リスクなし)	○	保険 (投資リスクあり)	○
これ以外の商品	○	DeCo、NISA、つみたてNISA等、資産形成・運用に資する制度もご案内しております。	

※他に共済を取扱っております。

3. 商品ラインナップの考え方 (商品選定のコンセプトや留意点は次のとおりです)

J Aバンクでは、いろいろな「投資に関する好み」に合った商品を揃えつつ、お客さまにとっての選びやすさも考慮し、一定の商品数に絞って「J Aバンク セレクトファンド」をご用意しております。また、三菱UFJモルガン・スタンレー証券株式会社を投資一任業者とする「ファンドラップサービス (J Aバンク資産運用サービス)」を提供しております。

【J Aバンク セレクトファンドについて】

「J Aバンク セレクトファンド」のラインナップは、主に以下の基準をもとに商品を選定しております。選定にあたっては外部有識者の知見も踏まえ検討しており、定期的な各商品の運用実績などのモニタリングも行っております。

①長期投資 将来の備えに向けて、「長期投資」を前提とした投資信託であること (いわゆるテーマ型ファンドではないこと)

②手数料 手数料が合理的な水準であること

③運用実績 過去の運用実績が相対的に良好であること

④将来性 これら将来に向けて資産を築いていく資産形成層に向けては、過度に分配金を捻出する投資信託ではないこと

⑤運用体制 運用体制について、外部機関の評価を得ていること

上記の考え方については、ホームページにも掲載しております。
<https://www.jabank.or.jp/sp/ameru/toushinsitaku/select/>
 なお、投資に関する好みについては、J Aバンクでは、都度お客さまのリスク許容度 (※1) を確認し、リスク許容度に合った個別商品をご案内しております。
 ※1: リスク許容度とは、どの位の値動きを許容できるかを事前に診断するもので、J Aバンクでは、リスク許容度を4分類し、それぞれのリスク許容度に合った複数商品をご用意しております。

【ファンドラップサービス (J Aバンク資産運用サービス) について】

本サービスでは、お客さま一人ひとりの資産運用にかかると要望やライフプランに沿った人生の目標を設定・共有し、その達成に向けてお客さまに代わって資産運用の専門家が運用「管理」を行うとともに、その目標達成を目指し継続的にサポートしていただく「ゴールベースアプローチ」を採用しております。

お客さまの運用にあたっては、リスク・リターンとの異なる6つのコースをご用意し、お客さまの目標達成に向けて最適なコースをご選択いただけるようしております。※提供するコースの一部は三菱UFJ信託銀行株式会社が投資助言を実施いたします。

4. 苦情・相談窓口

当組合お客相談窓口	0465-47-7136
加入協会共通の相談窓口	ありません
金融庁金融サービス利用者相談室	0570-016811 (03-5251-6811)

I.取組状況

3 利益相反の適切な管理 【原則3本文および(注)】

- ・ J Aバンクでは、お客さまへの商品選定や情報提供にあたり、お客さまの利益を不当に害することがないように、「利益相反管理方針」に基づき、適切に管理しております。

4 お客さま本位の業務運営を実現するための人材の育成と態勢の構築 【原則2本文および(注)、原則6(注5)】【原則7本文および(注)】

- ・ J Aバンクでは、高度な専門性を有し誠実・公正な業務を行うことができる人材を育成し、お客さま本位の業務運営を実現するための態勢を構築するため、各種研修や勉強会の実施、eラーニングによる理解度の確認を実施し、知識の定着をはかっています。

特にファイナンシャルプランナー資格の取得については、金融のプロフェッショナルとして相応しい知識・スキルを有する人材育成として取り組んでいます。

- ・ 資格保有者数（2023年3月末現在）

1級取得者 7名

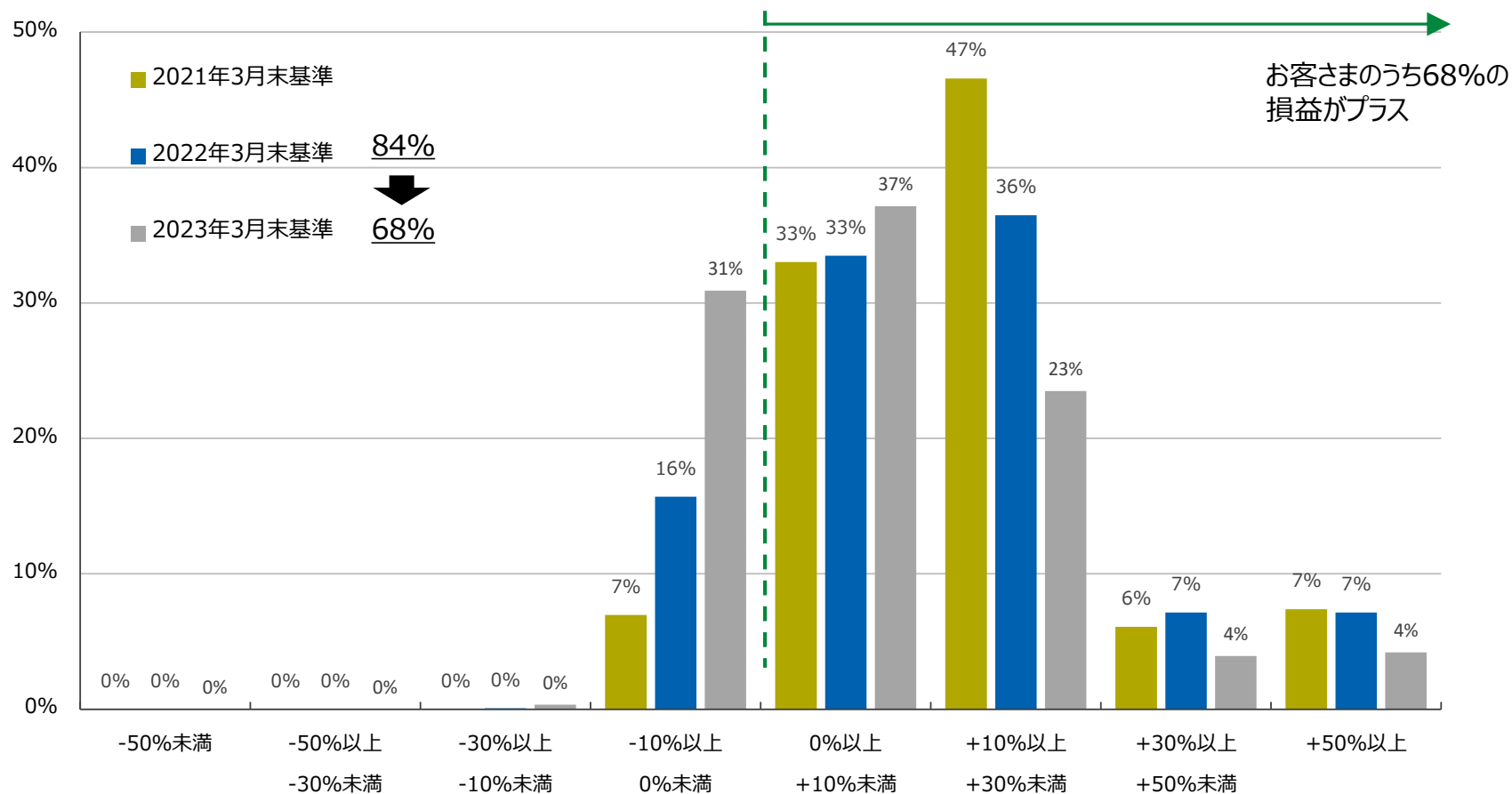
2級取得者 192名

3級取得者 224名

Ⅱ.比較可能な共通 K P I

1 運用損益別顧客比率（投資信託）

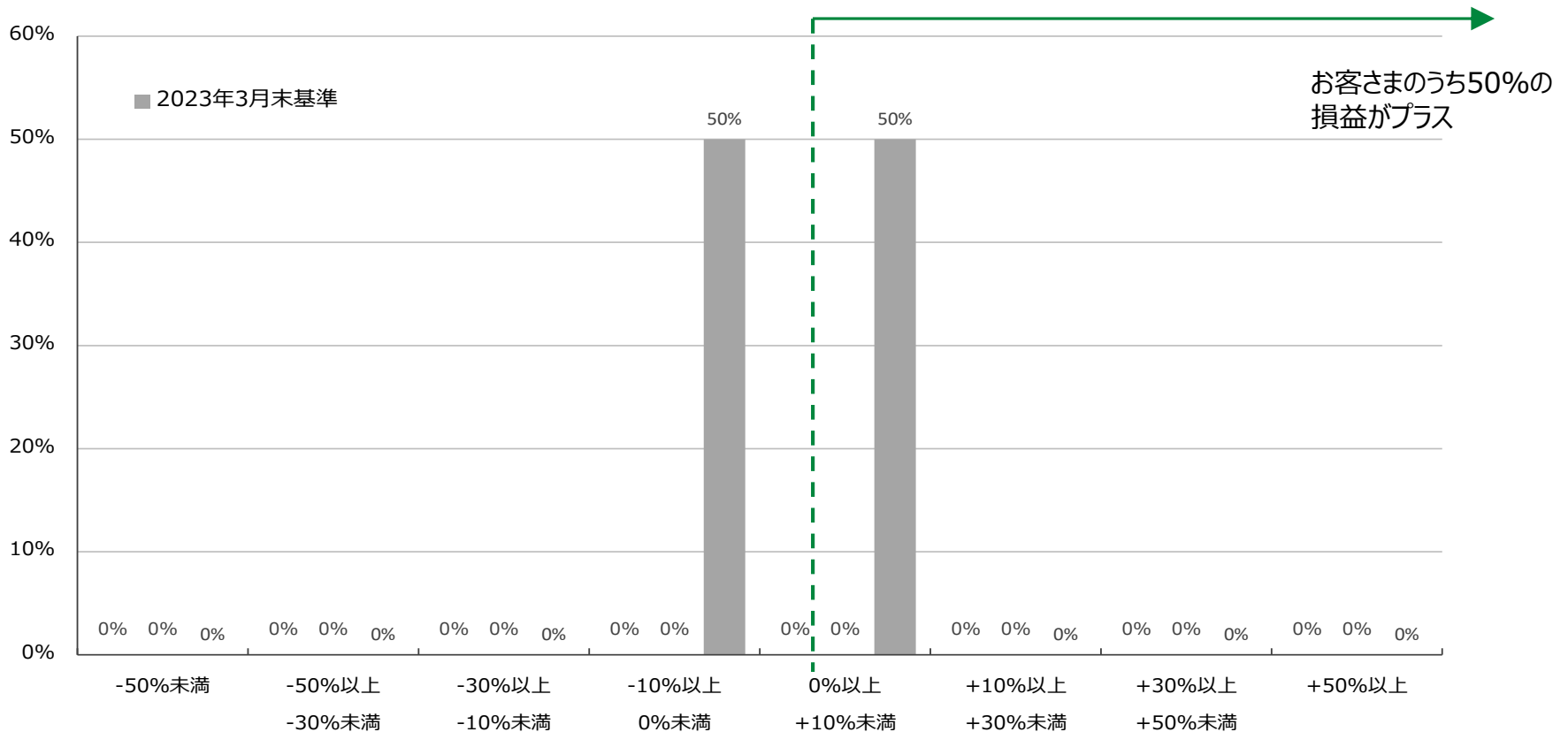
- 「運用損益別顧客比率」は、お客さまへ長期・分散投資やつみたて投資をご提案してきたことにより、2023年3月末時点では全体の68%のお客さまの損益がプラスとなっています。



Ⅱ.比較可能な共通 K P I

1 運用損益別顧客比率（ファンドラップ）

- 2022年4月より取扱いを開始しておりますJAバンク資産運用サービス（ファンドラップ）の「運用損益別顧客比率」は、2023年3月末時点で全体の50%のお客さまの損益がプラスとなりました。
- 継続的なアフターフォローにより、お客さまの目標達成に向けて丁寧な説明、必要なサポートを実施しております。



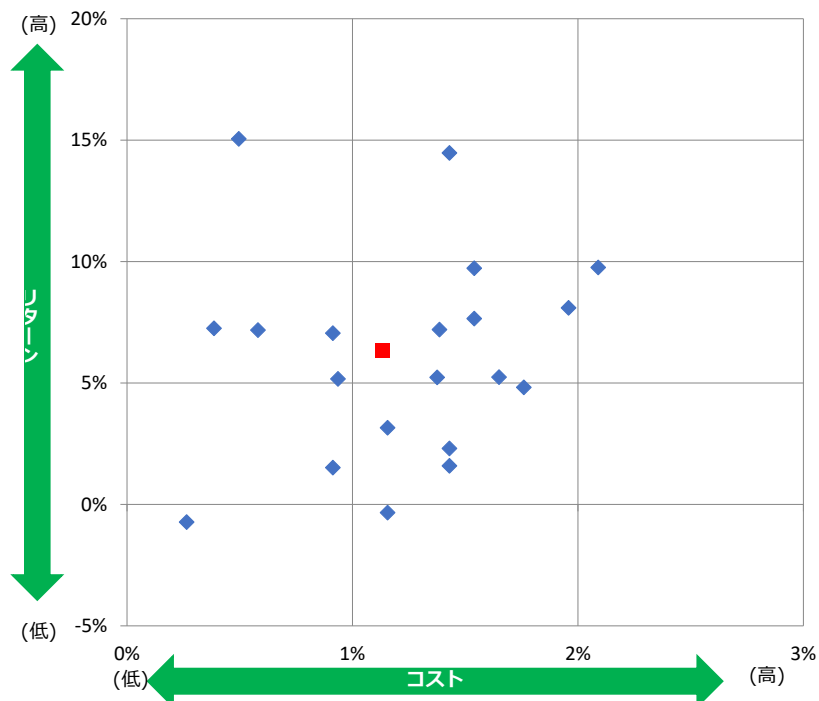
※2022年度取扱開始のため2020・2021年度実績はございません

Ⅱ.比較可能な共通K P I

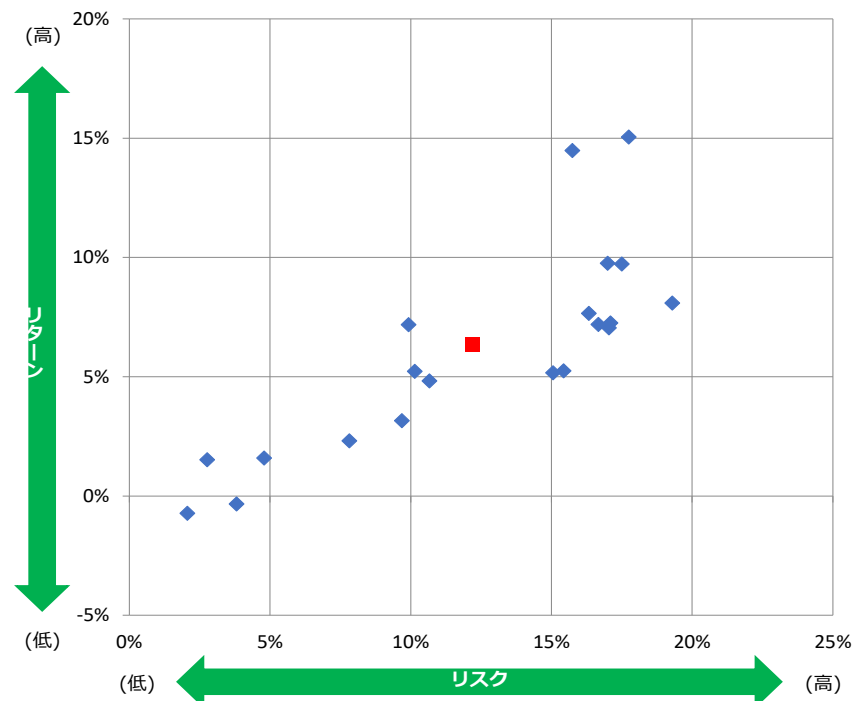
2 投資信託預り残高上位20銘柄のコスト・リターン/リスク・リターン (1/3) (2023年3月末)

- J Aバンクでは、取扱うファンドの運用実績をお客さま本位の業務運営の観点に基づきチェックし、運用実績が優良なファンドを選定しております。
- 2023年3月末時点の預り残高上位20銘柄の平均コスト1.14%、平均リスク12.18%に対して、平均リターンは6.33%でした。

<預り残高上位20銘柄のコスト・リターン>



<預り残高上位20銘柄のリスク・リターン>



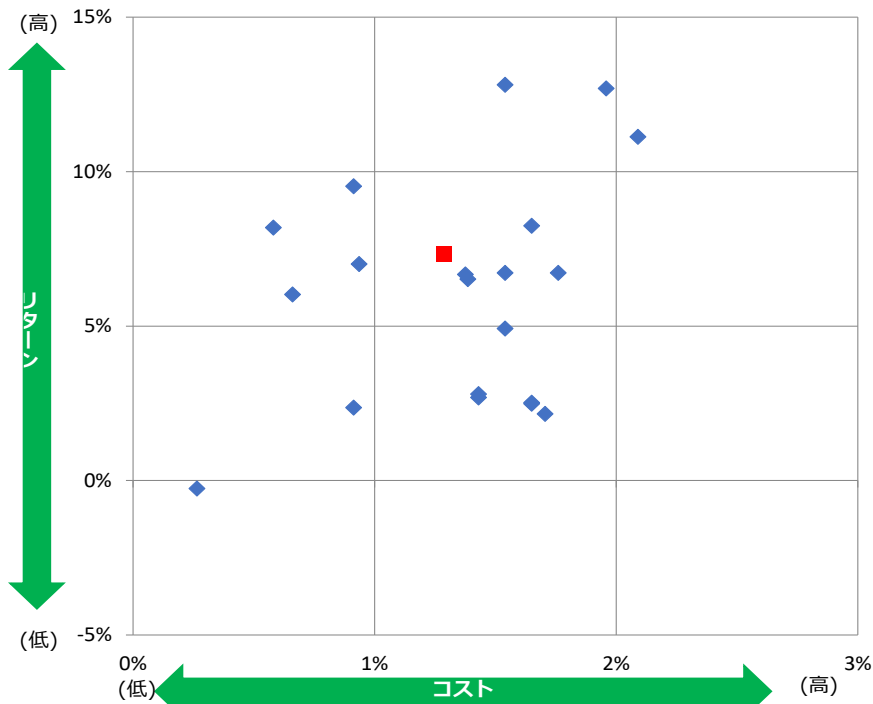
※ 各ファンドのコスト・リスク・リターンは、次のページに記載しております。
※ 赤い点は平均値を示しています。

Ⅱ.比較可能な共通 K P I

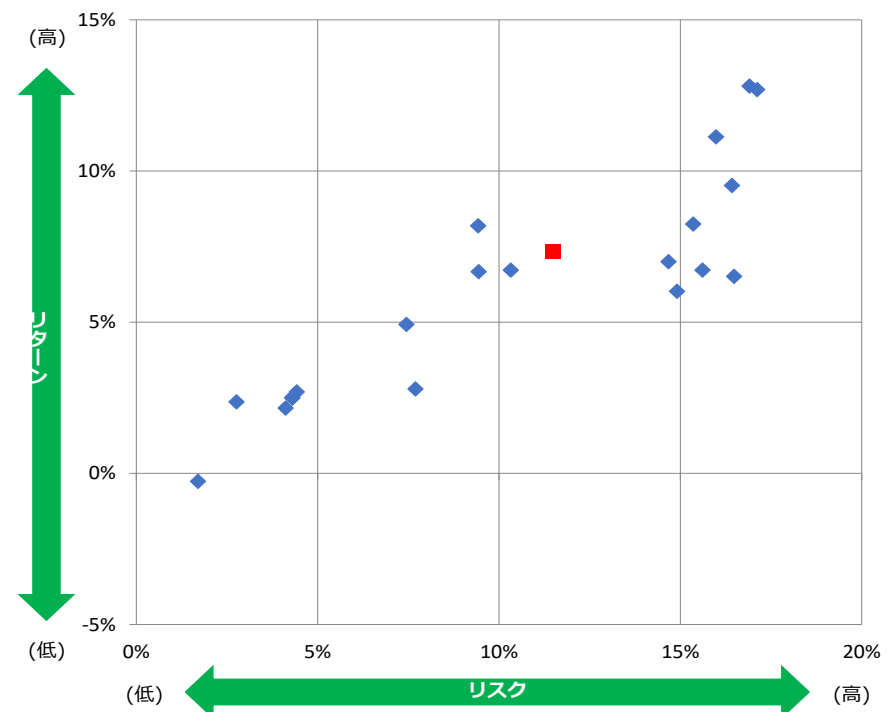
2 投資信託預り残高上位20銘柄のコスト・リターン/リスク・リターン (2/3) (2022年3月末)

- 2022年3月末時点の預り残高上位20銘柄の平均コスト1.29%、平均リスク11.48%に対して、平均リターンは7.34%となりました。

＜預り残高上位20銘柄のコスト・リターン＞



＜預り残高上位20銘柄のリスク・リターン＞



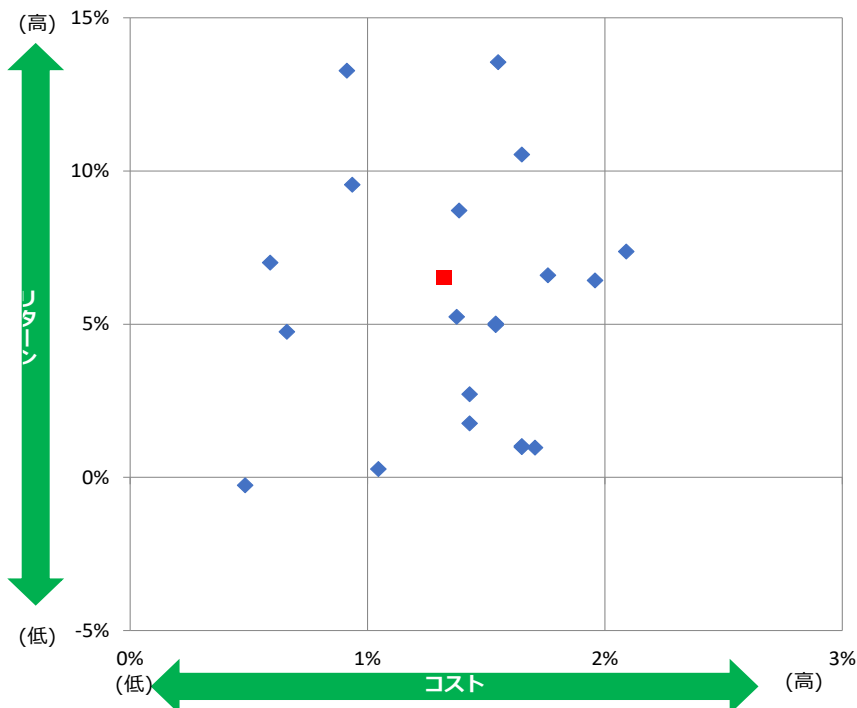
※ 各ファンドのコスト・リスク・リターンは、次のページに記載しております。
※ 赤い点は平均値を示しています。

Ⅱ.比較可能な共通K P I

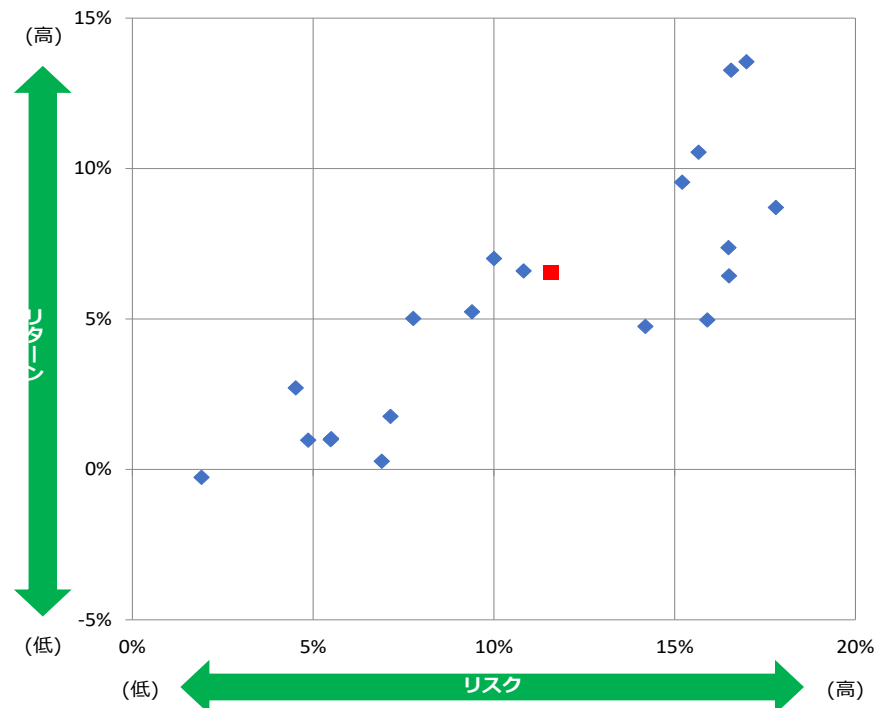
2 投資信託預り残高上位20銘柄のコスト・リターン/リスク・リターン (3/3) (2021年3月末)

- 21年3月末時点の預り残高上位20銘柄の平均コスト1.32%、平均リスク11.57%に対して、平均リターンは6.53%でした。

<預り残高上位20銘柄のコスト・リターン>



<預り残高上位20銘柄のリスク・リターン>



※ 各ファンドのコスト・リスク・リターンは、次のページに記載しております。
※ 赤い点は平均値を示しています。

Ⅱ.比較可能な共通 K P I

2 投資信託預り残高上位20銘柄のコスト・リターン/リスク・リターン (1/3) (2023年3月末)

	ファンド名	運用会社	リターン (年率)	リスク (年率)	コスト 全体
1	農中日経225オープン	農林中金全共連アセットマネジメント(株)	7.05%	17.04%	0.91%
2	世界の財産3分法ファンド(毎月分配型)	日興アセットマネジメント(株)	5.23%	10.14%	1.38%
3	日米6資産分散ファンド(資産形成コース)	農林中金全共連アセットマネジメント(株)	3.16%	9.68%	1.16%
4	セゾン・グローバルバランスファンド	セゾン投信(株)	7.18%	9.92%	0.58%
5	D I A Mハッピークローバー毎月決算コース	アセットマネジメントOne(株)	2.31%	7.81%	1.43%
6	日米6資産分散ファンド(安定運用コース)	農林中金全共連アセットマネジメント(株)	-0.34%	3.81%	1.16%
7	つみたてN I S A米国株式 S & P 5 0 0	農林中金全共連アセットマネジメント(株)	15.05%	17.74%	0.50%
8	長期厳選投資 おおぶね	農林中金全共連アセットマネジメント(株)	14.48%	15.74%	1.43%
9	ダイワ・グローバルREIT・オープン	大和アセットマネジメント(株)	8.09%	19.30%	1.96%
10	セゾン資産形成の達人ファンド	セゾン投信(株)	9.73%	17.50%	1.54%
11	つみたてN I S A日本株式 日経225	農林中金全共連アセットマネジメント(株)	7.26%	17.10%	0.39%
12	Oneニッポン債券オープン	アセットマネジメントOne(株)	1.52%	2.76%	0.91%
13	J A日本債券ファンド	農林中金全共連アセットマネジメント(株)	-0.72%	2.06%	0.26%
14	D I A M世界好配当株オープン毎月決算	アセットマネジメントOne(株)	7.65%	16.33%	1.54%
15	J A海外株式ファンド	農林中金全共連アセットマネジメント(株)	9.76%	16.99%	2.09%
16	J A T O P I Xオープン	農林中金全共連アセットマネジメント(株)	5.17%	15.06%	0.94%
17	J A資産設計ファンド(積極型)	農林中金全共連アセットマネジメント(株)	4.82%	10.66%	1.76%
18	J A日本株式ファンド	農林中金全共連アセットマネジメント(株)	5.24%	15.43%	1.65%
19	J A資産設計ファンド(安定型)	農林中金全共連アセットマネジメント(株)	1.59%	4.78%	1.43%
20	N Z A M日本好配当株オープン3ヵ月決算型	農林中金全共連アセットマネジメント(株)	7.20%	16.67%	1.39%
	残高上位20ファンドの残高合計/残高加重平均値		6.33%	12.18%	1.14%

※ 2023年3月末基準時点における共通 K P I の対象となるファンド数は20本となります。

※ 当指標は、設立から5年が経過したファンドを対象として、リターン・リスク・コストを算出して表示しております。

Ⅱ.比較可能な共通 K P I

2 投資信託預り残高上位20銘柄のコスト・リターン/リスク・リターン (2/3) (2022年3月末)

	ファンド名	運用会社	リターン (年率)	リスク (年率)	コスト 全体
1	世界の財産3分法ファンド(毎月分配型)	日興アセットマネジメント(株)	6.67%	9.44%	1.38%
2	農中日経225オープン	農林中金全共連アセットマネジメント(株)	9.53%	16.42%	0.91%
3	D I A Mハッピークローバー毎月決算コース	アセットマネジメントOne(株)	2.80%	7.69%	1.43%
4	ダイワ・グローバルREIT・オープン	大和アセットマネジメント(株)	12.69%	17.12%	1.96%
5	セゾン・グローバルバランスファンド	セゾン投信(株)	8.19%	9.42%	0.58%
6	セゾン資産形成の達人ファンド	セゾン投信(株)	12.81%	16.91%	1.54%
7	Oneニッポン債券オープン	アセットマネジメントOne(株)	2.36%	2.76%	0.91%
8	J A日本債券ファンド	農林中金全共連アセットマネジメント(株)	-0.26%	1.70%	0.26%
9	D I A M世界好配当株オープン毎月決算	アセットマネジメントOne(株)	6.73%	15.61%	1.54%
10	J A資産設計ファンド(積極型)	農林中金全共連アセットマネジメント(株)	6.72%	10.33%	1.76%
11	J A海外株式ファンド	農林中金全共連アセットマネジメント(株)	11.13%	15.98%	2.09%
12	J A T O P I Xオープン	農林中金全共連アセットマネジメント(株)	7.00%	14.67%	0.94%
13	J A日本株式ファンド	農林中金全共連アセットマネジメント(株)	8.25%	15.35%	1.65%
14	J A資産設計ファンド(安定型)	農林中金全共連アセットマネジメント(株)	2.69%	4.42%	1.43%
15	J A資産設計ファンド(成長型)	農林中金全共連アセットマネジメント(株)	4.92%	7.45%	1.54%
16	N Z A M日本好配当株オープン3ヵ月決算型	農林中金全共連アセットマネジメント(株)	6.52%	16.48%	1.39%
17	グローバル・ソブリン・オープン毎月決算型	三菱UFJ国際投信(株)	2.16%	4.12%	1.71%
18	J A海外債券ファンド(隔月分配型)	農林中金全共連アセットマネジメント(株)	2.49%	4.29%	1.65%
19	J - R E I Tインデックス(毎月分配型)	農林中金全共連アセットマネジメント(株)	6.02%	14.90%	0.66%
20	J A海外債券ファンド	農林中金全共連アセットマネジメント(株)	2.52%	4.31%	1.65%
	残高上位20ファンドの残高合計/残高加重平均値		7.34%	11.48%	1.29%

※ 2022年3月末基準時点における共通 K P I の対象となるファンド数は20本となります。

※ 当指標は、設立から5年が経過したファンドを対象として、リターン・リスク・コストを算出して表示しております。

Ⅱ.比較可能な共通K P I

2 投資信託預り残高上位20銘柄のコスト・リターン/リスク・リターン (3/3) (2021年3月末)

	ファンド名	運用会社	リターン (年率)	リスク (年率)	コスト 全体
1	世界の財産3分法ファンド(毎月分配型)	日興アセットマネジメント(株)	5.24%	9.39%	1.38%
2	農中日経225オープン	農林中金全共連アセットマネジメント(株)	13.27%	16.56%	0.91%
3	D I A Mハッピークローバー毎月決算コース	アセットマネジメントOne(株)	1.76%	7.14%	1.43%
4	ダイワ・グローバルREIT・オープン	大和アセットマネジメント(株)	6.43%	16.50%	1.96%
5	セゾン・グローバルバランスファンド	セゾン投信(株)	7.01%	10.00%	0.59%
6	J A日本債券ファンド	農林中金全共連アセットマネジメント(株)	-0.26%	1.91%	0.48%
7	セゾン資産形成の達人ファンド	セゾン投信(株)	13.55%	16.99%	1.55%
8	D I A M世界好配当株オープン毎月決算	アセットマネジメントOne(株)	4.97%	15.90%	1.54%
9	J A資産設計ファンド(積極型)	農林中金全共連アセットマネジメント(株)	6.60%	10.82%	1.76%
10	J A T O P I Xオープン	農林中金全共連アセットマネジメント(株)	9.55%	15.21%	0.94%
11	J A海外株式ファンド	農林中金全共連アセットマネジメント(株)	7.37%	16.49%	2.09%
12	J A日本株式ファンド	農林中金全共連アセットマネジメント(株)	10.54%	15.66%	1.65%
13	J A資産設計ファンド(安定型)	農林中金全共連アセットマネジメント(株)	2.71%	4.52%	1.43%
14	J A資産設計ファンド(成長型)	農林中金全共連アセットマネジメント(株)	5.02%	7.77%	1.54%
15	グローバル・ソブリン・オープン毎月決算型	三菱UFJ国際投信(株)	0.97%	4.86%	1.71%
16	N Z A M日本好配当株オープン3ヵ月決算型	農林中金全共連アセットマネジメント(株)	8.71%	17.80%	1.39%
17	J A海外債券ファンド(隔月分配型)	農林中金全共連アセットマネジメント(株)	0.99%	5.48%	1.65%
18	J - R E I Tインデックス(毎月分配型)	農林中金全共連アセットマネジメント(株)	4.75%	14.19%	0.66%
19	J A海外債券ファンド	農林中金全共連アセットマネジメント(株)	1.02%	5.50%	1.65%
20	農中U S債券オープン	農林中金全共連アセットマネジメント(株)	0.27%	6.90%	1.05%
	残高上位20ファンドの残高合計/残高加重平均値		6.53%	11.57%	1.32%

※ 2021年3月末基準時点における共通K P Iの対象となるファンド数は20本となります。

※ 当指標は、設立から5年が経過したファンドを対象として、リターン・リスク・コストを算出して表示しております。