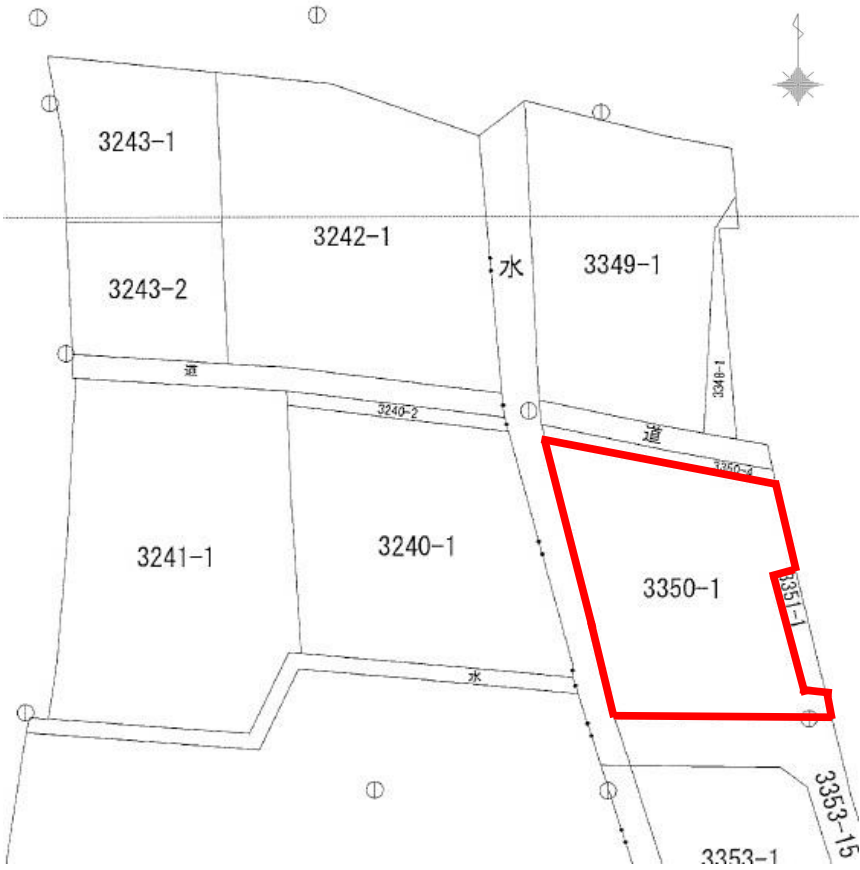


売地

吉田島

- ◎ 自然に触れあえる住環境
- ◎ 敷地面積 90坪以上



※現況と図面に相違がある場合は現況を優先します

物件種目	売地			
用途	住宅			
最寄駅	小田急線開成駅			
土地面積	公簿	306.85 m ² 92.82 坪	他私道面積	—
	実測	306.85 m ² 92.82 坪	面積	—
価格	1,100 万円		3.3m ² 単価	11.9 万円
物件所在地	足柄上郡開成町吉田島字九十間裏3350番1			
交通	小田急線開成駅徒歩19分			
土地権利	所有権	地目	宅地	
都市計画	市街化区域	用途地域	第1種住居地域	
建ぺい率	60%	容積率	160%	
他の法令上の制限	準防火地域			
地勢	平坦地			
引渡条件	なし			
現況	宅地	引渡日	相談	
接道状況	北側幅員約2.8mの42条2項道路に約17.7m接する			
設備	公共上水・公共下水・電気・プロパンガス			
備考	上水道の宅地内への引込みあり※下水引込みなし			
	電柱あり セットバック済(町へ移管済)			

(公社)全国宅地建物取引業保証協会会員 (公社)神奈川県宅地建物取引業協会会員
 神奈川県知事免許(9)第17798号
JAかながわ西湘不動産株式会社 あしがら営業所

足柄上郡開成町みなみ一丁目23番地9
☎0465(82)3133
 ファックス 0465(82)3177
 定休日 日曜日・水曜日・祝日 営業時間 9:45~17:30

取引態様 手数料 情報公開日
 一般媒介 分かれ R5.9.30
 担当:小川