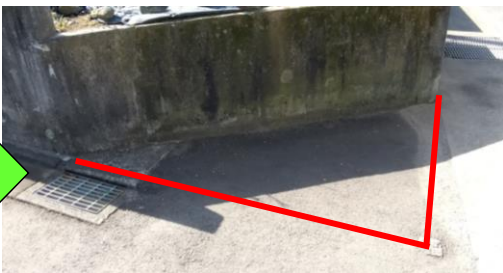
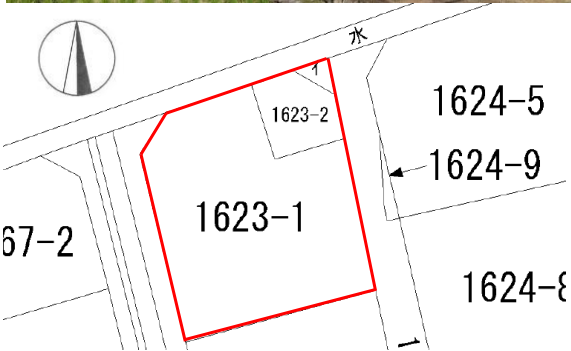


# 売地

松田惣領

- ◎ 新松田駅徒歩約7分
- ◎ 緑多く住環境良好
- ◎ 広々60坪越え



物件種目	売地				
用途	住宅				
最寄駅	小田急線 新松田駅				
土地面積	公簿	203.46 m <sup>2</sup>	61.54 坪	他私道面積	2.46m <sup>2</sup>
	実測	- m <sup>2</sup>	- 坪		
価格	1,780 万円		3.3m <sup>2</sup> 単価	28.92 万円	
物件所在地	足柄上郡松田町松田惣領1623番1 1623番2、1623番3				
交通	小田急線:新松田駅徒歩約7分				
土地権利	所有権	地目	田		
都市計画	市街化区域	用途地域	第一種中高層住居専用地域		
建ぺい率	60%	容積率	200%		
他の法令上の制限	農地法				
地勢	平坦地				
引渡条件	現況有姿				
現況	更地	引渡日	相談		
接道状況	北側:法42条1項1号に約10m接道 西側:法42条1項2号に約17m接道 東側:法42条1項5号に約17m接道				
設備	上下水道:前面道路本管あり ガス:プロパン 電力会社:選択可				
備考	<ul style="list-style-type: none"> <li>敷地内電柱あり・農地法5条の届出・上下水道敷地内引込なし(買主負担)</li> <li>地籍調査時に1623番2は、同1番へ合筆。登記は令和6年度中を予定との回答。(まちづくり課)</li> <li>公園上"イ"は、42条1項5号道路部分の為、原則、建築等の敷地利用不可</li> </ul> <small>(上記道路の通行や掘削が必要な場合、買主の責任と負担において承諾書等取得)</small>				

(社)全国宅地建物取引業保証協会会員 (社)神奈川県宅地建物取引業協会会員  
 神奈川県知事免許(9)第17798号  
**JAかながわ西湘不動産株式会社 あしがら営業所**

足柄上郡開成町みなみ1丁目23番地9  
**☎0465(82)3133**  
 ファックス 0465(82)3177  
 定休日 日曜日・水曜日・祝日 営業時間 9:45~17:30

取引態様 手数料 情報公開日  
 一般媒介 分かれ 令和6年5月