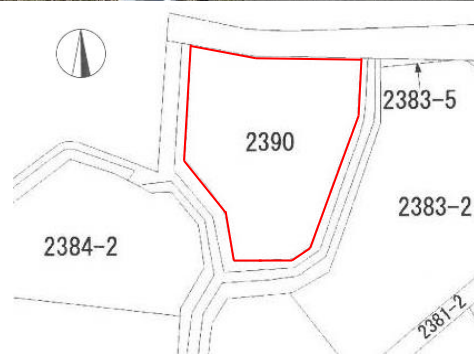


売地

小田原市久野

- ◎ 広々とした90坪越えの土地
- ◎ お好きな住宅メーカーで建築可能です
- ◎ バス停徒歩約4分、小田原駅バス約15分



物件種目	売地				
用途	住宅				
最寄駅	小田急小田原線 足柄駅				
土地面積	公簿	327.00 m ²	98.91 坪	他私道面積	—
価格	美測	— m ²	— 坪	3.3m ² 単価	約15.1 万円
物件所在地	小田原市久野字留場2390番				
交通	バス停徒歩約4分、小田原駅バス約15分				
土地権利	所有権	地目	畑		
都市計画	市街化区域	用途地域	第一種中高層住居専用地域		
建ぺい率	60%	容積率	150%		
他の法令上の制限	・第1種高度地区・景観計画地区(市域全域)				
地勢	平坦地				
引渡条件	現況有姿				
現況	高低差あり	引渡日	相談		
接道状況	北側:法42条第2項に接道				
設備	上下水道 ガス:プロパン 電力会社:選択可				
備考	・公簿売買とします。・要農転 ・買主の費用負担で下水道の引込みが必要で ・上水道引込み40mm管(メーター無し) ・西南東側の市所有の水路に石積みが越境している可能性あり				

(社)全国宅地建物取引業保証協会会員 (社)神奈川県宅地建物取引業協会会員
神奈川県知事免許(9)第17798号
JAかながわ西湘不動産株式会社 あしがら営業所

足柄上郡開成町みなみ1丁目23番地9
☎0465(82)3133
ファックス 0465(82)3177
定休日 日曜日・水曜日・祝日 営業時間 9:45~17:30

取引態様 手数料 情報公開日
一般媒介 分かれ 令和6年7月