

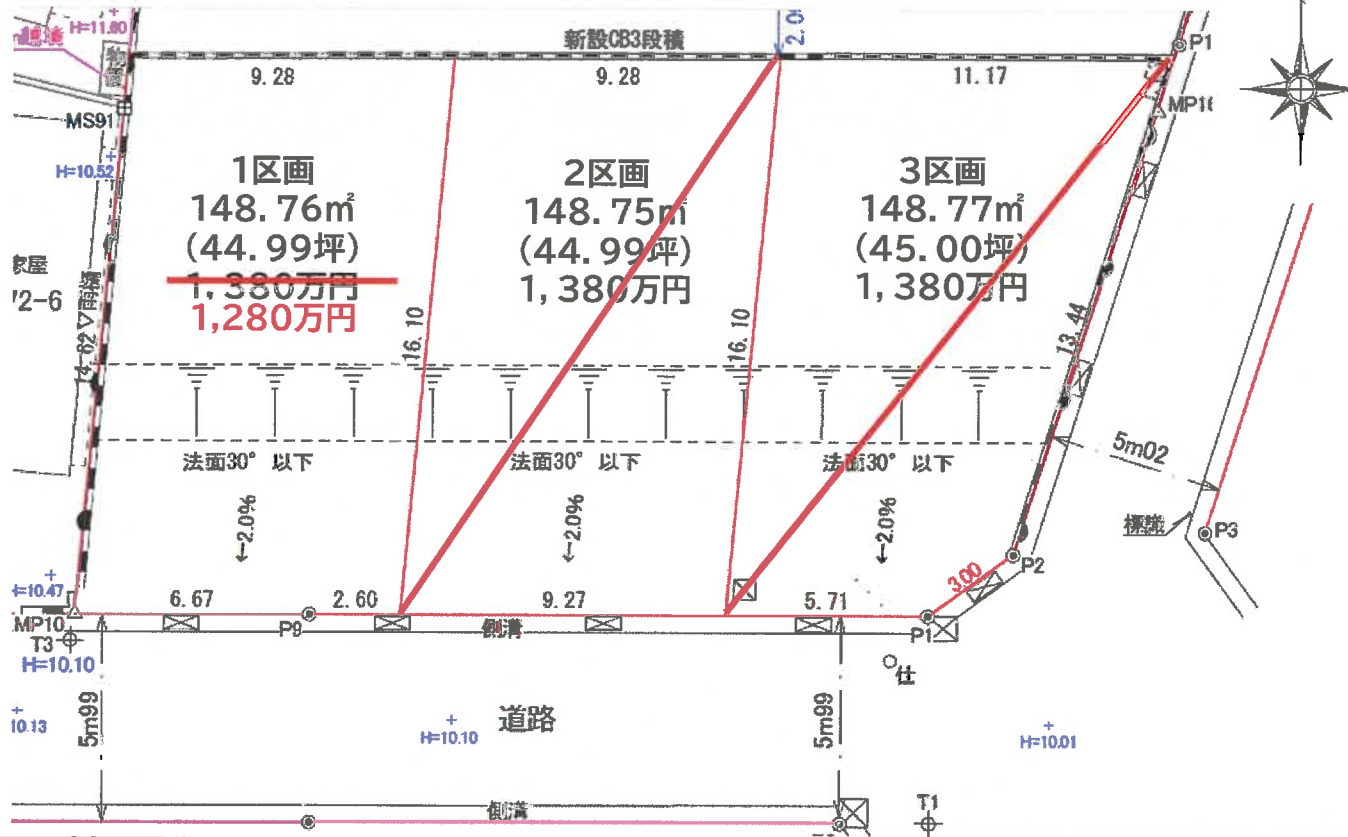
分譲地

小田原市千代

- 下曾我駅 約1,300m
- 千代小学校 約450m
- ダイナシティ 約1,300m

※建築条件無し！お好きな建築会社をお選びいただけます！

人気の千代土地区画整理地内！全区画南面接道！



物件種目	分譲地			
用途	住宅			
最寄駅	下曾我駅			
土地面積	全区画	148.7 m ² 44.98 坪	他私道面積	
価格	1区画	1,280 万円	坪単価	28.46 万円
物件所在地	小田原市千代字南原1072番			
交通	御殿場線「下曾我駅」まで徒歩17分			
土地権利	所有権	地目	宅地	
都市計画	市街化区域	用途地域	第一種低層住居専用地域	
建ぺい率	60%	容積率	100%	
他の法令上の制限	景観法、居住用誘導区域内 埋蔵文化財包蔵地			
地勢	平坦地			
引渡条件	造成工事完了後引渡し			
現況	更地	引渡日	相談	
接道状況	①②区画は南側が幅員約5.9mの公道に接する。③区画は南側が幅員約5.9mの公道、東側が約5mの公道に接する。			
設備	上水道、東京電力、プロパンガス、 要浄化槽設置(買主負担)			
備考	残り1区画のみ。			

(公社)全国宅地建物取引業保証協会会員 (公社)神奈川県宅地建物取引業協会会員 足柄上郡開成町みなみ 1-23-9
 神奈川県知事免許(9)第17798号

JAかながわ西湘不動産株式会社

☎ 0465(82)3133

ファックス 0465(82)3177

定休日 日曜日・水曜日・祝日 営業時間 9:45~17:30

取引態様 手数料 情報公開日

売主 3%+税 R6.3.1