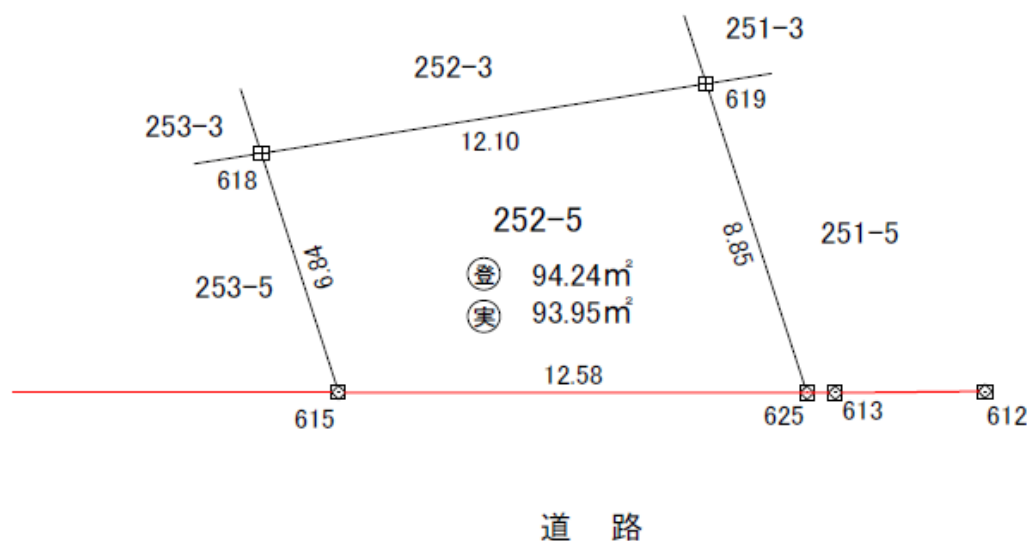


売地

小田原市田島

- 国府津駅 1700m 徒歩21分
- 国府津穴部線 沿線の物件につき
資材置き場等でもご利用いただけます。



物件種目	売地			
用途	住宅			
最寄駅	国府津駅			
土地面積	公簿	94.00 m ²	28.44 坪	私道路
	予定面積	93.95 m ²	28.42 坪	面積
価格	950 万円		3.3m ² 単価	33.43 万円
物件所在地	小田原市田島字駿河作252番5			
交通	東海道線「国府津駅」まで徒歩21分			
土地権利	所有権	地目	田	
都市計画	市街化区域	用途地域	準住居地域	
建ぺい率	60%	容積率	200%	
他の法令上の制限	準防火地域			
地勢	平坦地			
引渡条件	現況			
現況	更地	引渡日	相談	
接道状況	南西側が公道25m道路に、約12.58m接する。			
	北側が建築基準法(法外)道路に約12m接道しています。			
設備	東京電力、プロパンガス、下水道、 上水道(要引込)			
備考	上水道の引込が必要となります。(買主負担)			
	農地転用届出が必要となります。			

(公社)全国宅地建物取引業保証協会会員 (公社)神奈川県宅地建物取引業協会会員 小田原市鴨宮 627 番地 取引態様 手数料 情報公開日
 神奈川県知事免許(8)第17798号 **☎0465(46)1001** 媒介 分かれ R5.5.27
JAかながわ西湘不動産株式会社 ファックス 0465(46)1007 広・可 イ・可
 定休日 日曜日・水曜日・祝日 営業時間 9:45~17:30