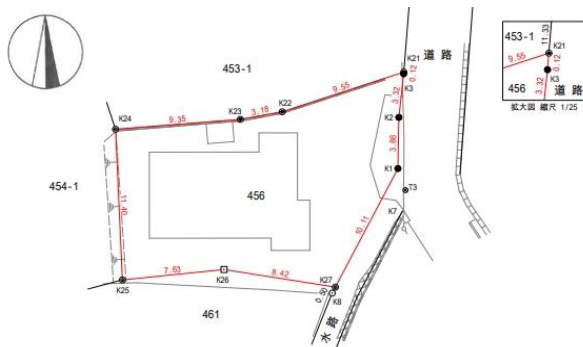


売地

南足柄市岩原

- ◎ 自然豊かな住環境
- ◎ 70坪越えの広々した敷地
- ◎ 最寄り駅徒歩10分以内
- ◎ スーパー徒歩約10分



前面道路

物件種目	売地			
用途	住宅			
最寄駅	伊豆箱根鉄道大雄山線 岩原駅			
土地面積	公簿 246.97 m ²	74.70 坪	他私道 面積	—
	実測 246.48 m ²	74.56 坪		
価格	1,000 万円		3.3m ² 単価	13.41 万円
物件所在地	南足柄市岩原456番			
交通	岩原駅 徒歩約9分			
土地権利	所有権	地目	宅地	
都市計画	市街化調整区域	用途地域	—	
建ぺい率	60%	容積率	200%	
他の法令上の制限	・景観計画(市全域)			
地勢	平地			
引渡条件	現況有形有姿(動産、不動産含む)※建物解体費用要相談			
現況	古家あり	引渡日	相談	
接道状況	東側:法42条第1項3号に接道			
設備	・上水道敷地内引込みあり・浄化槽 ・ガス:プロパン 電力会社:選択可能			
備考	・既存宅地の要件あり(県土木事務所:口頭での回答) ※計画予定図面を作成のうえ、事前相談の必要あり。 ・建築確認申請の取得を停止条件に契約。			

(社)全国宅地建物取引業保証協会会員 (社)神奈川県宅地建物取引業協会会員
神奈川県知事免許(9)第17798号
JAかながわ西湘不動産株式会社 あしがら営業所

足柄上郡開成町みなみ1丁目23番地9
☎0465(82)3133
ファックス 0465(82)3177
定休日 日曜日・水曜日・祝日 営業時間 9:45~17:30

取引態様 手数料 情報公開日
一般媒介 分かれ 令和6年7月