

# 売 地

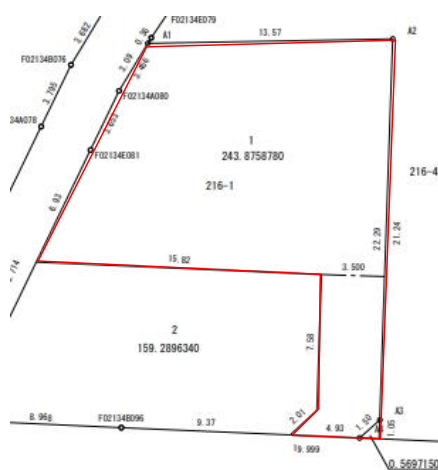
古家付土地

◎ 建築条件なし！

◎ 約73坪の広々としたお土地です！



前面道路・水路



測量図面

物件種目	売 地				
用途	住宅				
最寄駅	大雄山線 緑町駅				
土地面積	公簿	- m <sup>2</sup> - 坪		他私道	—
	実測予定	244.43 m <sup>2</sup>	73.94 坪	面 積	
価格	3,000 万円		3.3m <sup>2</sup> 単 価	40.57 万円	
物件所在地	小田原市寿町五丁目216番1、216番4				
交通	①緑町駅 徒歩約19分 ②鴨宮駅 徒歩約25分				
土地権利	所有権		地 目	宅地	
都市計画	市街化区域		用途地域	工業地域	
建ぺい率	60%		容 積 率	200%	
他の法令上の制限	第五種高度地区、景観計画区域(市域全域)				
地 勢	平坦				
引渡条件	相談				
現 況	古家あり		引 渡 日	相談	
接 道 状 況	南西側：法42条1項1号道路(幅員約8.49m)に4.93m接道				
設 備	・上下水道敷地内引込みなし				
備 考					

(社)全国宅地建物取引業保証協会会員 (社)神奈川県宅地建物取引業協会会員  
神奈川県知事免許(9)第17798号

JAかながわ西湘不動産株式会社 あしがら営業所

足柄上郡開成町みなみ1丁目23番地9

☎ 0465(82)3133

ファックス 0465(82)3177

定休日 日曜日・水曜日・祝日 営業時間 9:45~17:30

取引態様

手数料

情報公開日

一般媒介

分かれ

令和8年1月